

# 游资实战课第2节-盯盘技巧以及软件设置方法

新一 新一课程专用 今天

## 一、什么是盯盘？为什么要盯盘？

盯盘，就是开盘四个小时的看盘过程，也是想要在短线上取得成就的必经之路。我给盯盘的定义就是用我们的经验和勤劳赚取市场的超额收益，想要做到一年几倍，几十倍，不盯盘是不可能实现的。

但是很多人其实盘中不知道该盯什么，更多时候都是盯着自己持仓翻来覆去的看。东看看西看看，直到收盘看到别人复盘，才恍然大悟，原来xxx是龙头，xxx是妖股，明天一定要干！结果明天高开七八个点，又怂了不敢买，再过一天继续加速闭眼睛买进去就出大阴线了。

这就是高手和普通投资者的区别，高手往往在盘中，也就是盯盘过程就已经做好预期了。比如说xxx封板之后会成为最高板、xxx有希望成为情绪转折板，这个xxx其实就盯盘过程一些敏感大资金挑选出的，预期复盘的人看了都会想要第二天去追的标的。

怎么跟上大资金的脚步呢？这里就要盘中尽可能的把握更多盘面信息，盯的过程在心里形成一个大致复盘轮廓。下面就教给大家如何系统性的盯盘。

## 二、盯盘的工作

### • 选时跟踪

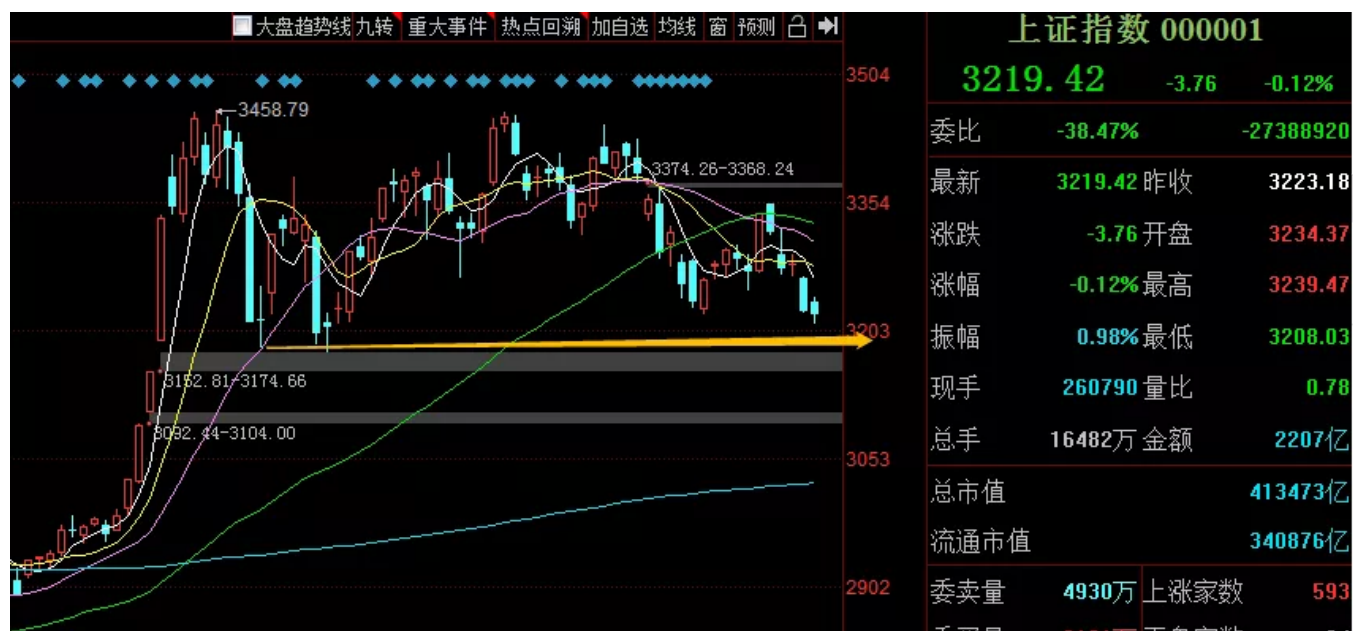
择时主要分为指数和情绪两部分，短线选手对指数的把握可以粗略一些，主要看大涨大跌和趋势方向的把握。情绪则比较抽象，下面会帮助大家把抽象的情绪具体对应到一些市场现象中，获得相对量化的结果。

### 1.指数

短线选手盯盘对指数判断不用太紧张，只要看大势走向就可以了。盘中主要谨防指数暴跌的风险，一旦指数暴跌短线操作也会非常困难，基本都是伴随着几十上百股跌停的。



另外一些**整数关口**、**箱体上下沿**、**缺口位置**等盘中也要注意一下有没有支撑。

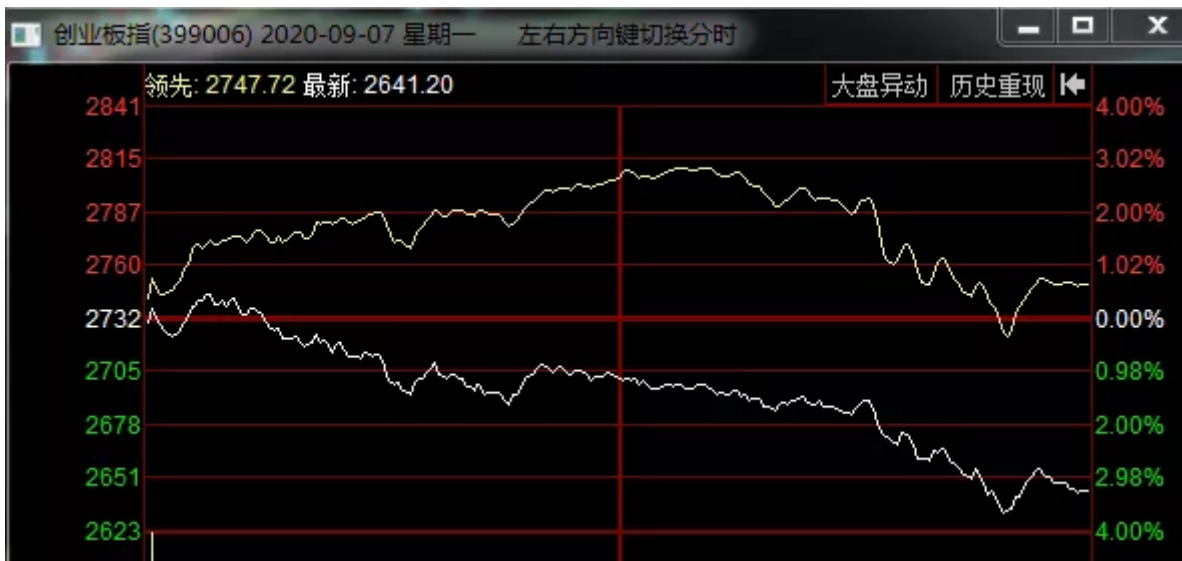


做一个知识点补充：

a.沪指与创业板，沪指和创业板通常都是不同步的。沪指代表金融、权重走势，如中国平安、工商银行等。而创业板则是科技股、医药为代表的成长型企业。所以**对于短线选手来说创业板强于沪指更好操作**，沪指的作用主要是稳定军心，也就是平时说的权重搭台、题材唱戏。

b.分时的黄白线，黄线表示不加权的指数点位，白线表示加权平均的指数点位。简单的说**黄线代表小盘股走势，白线代表大盘权重的走势。**

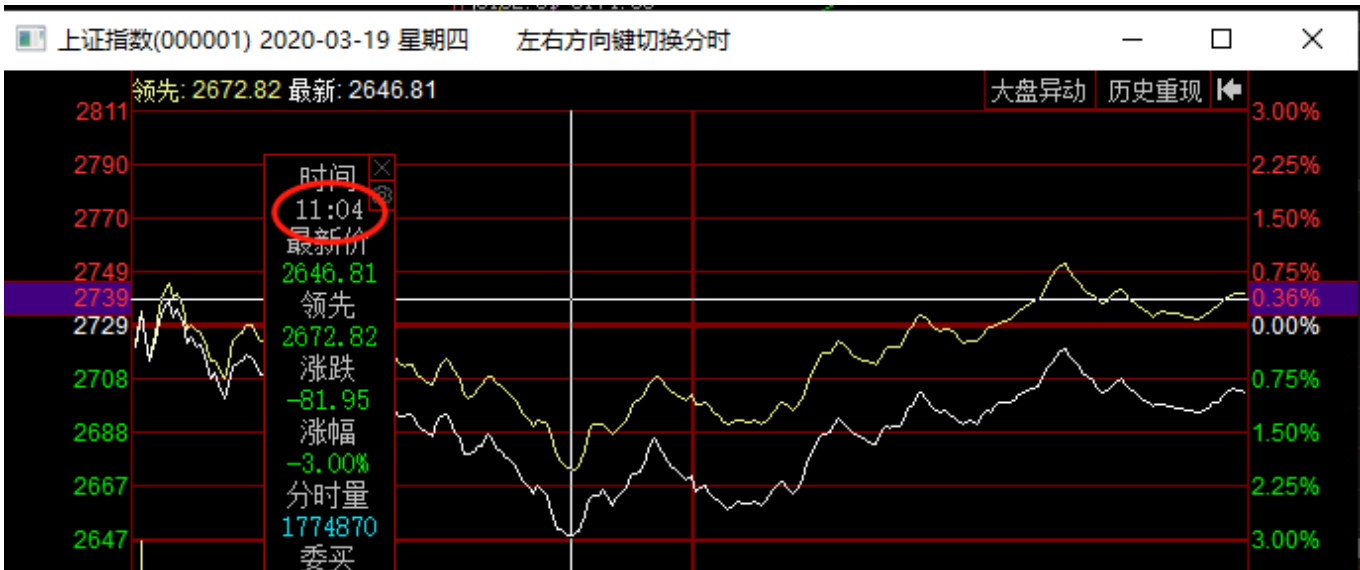
比如2020.9.7长方集团4板加速，天山生物也是反包涨停，低价股炒作达到高潮。即使当天指数是大跌，但是创业板黄线远强于白线，短线赚钱效应是非常好的。

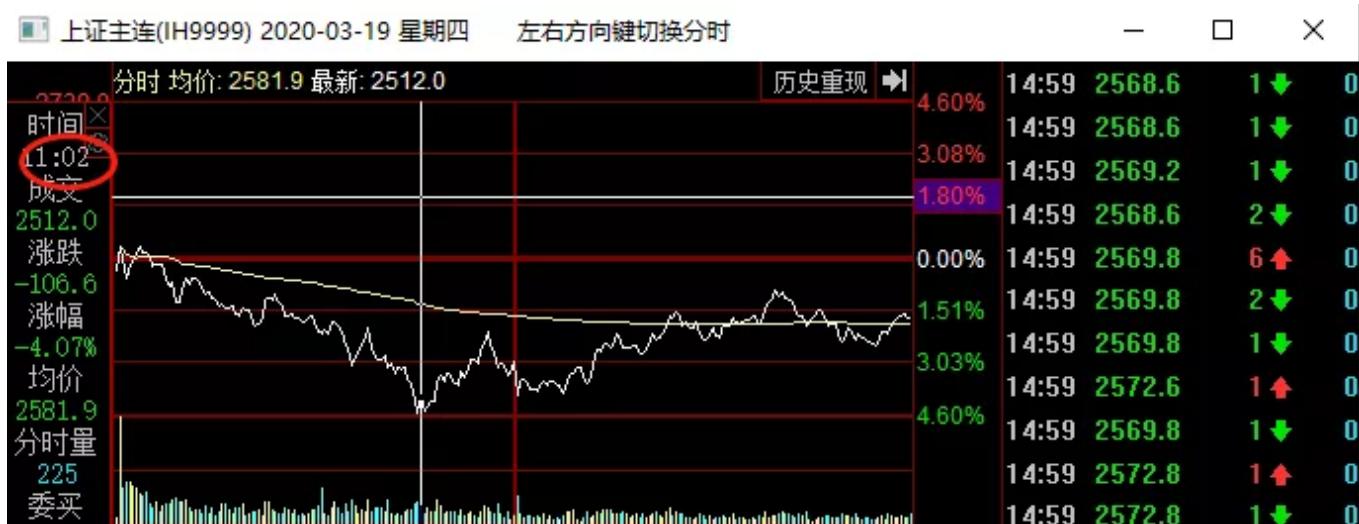


指数只要看是否大涨大跌、沪指和创业板谁更强、黄白线谁更强基本就够用了。

2.期指

期指简单了解一下就可以，盘中有时会比指数反应快一点，这个差距正常也不大，多数时间还是用不上的。简单了解即可，分别对应IH-上证，IF-沪深300，IC-中证500。





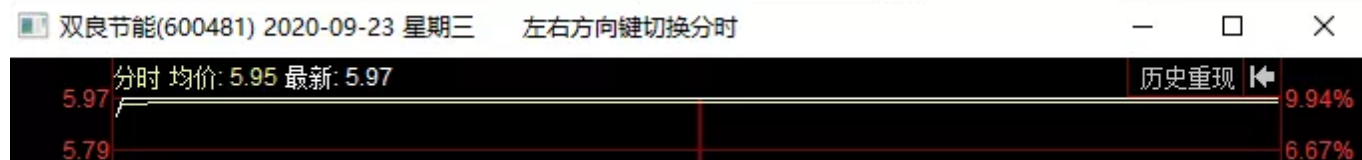
### 3.情绪

情绪不像指数一样有具体的点位和数值，只能感性认知而不能具体量化。这也是市场的魅力所在，妖股的天地板就是情绪极致转化的典型案例，前一秒还是涨停排队，后一秒就核按钮跑路。

情绪是看不到也摸不到的，所以只能从**情绪股**上面去感受情绪。如上一节说过的分支板块龙头、市场龙头、妖股、板块中军、日内强势股等。负面情绪指标如前一天大面股和跌停股、昨天涨停今天坑的股等。

#### a.首先是市场绝对龙头的强度代表情绪的大方向。

举个例子，9.22日烂板的尾盘板双良节能，9.23日直接大幅高开秒板，这就是龙头传达出的积极信号。随后当天情绪非常高，光伏板块精功科技、青岛中程等12只个股涨停，中军隆基股份都上板。



9.24日断板后9.25日开盘不到一小时被砸跌停，则是明显的风险信号。





2019.12.8漫步者尾盘跳水，基本意味着一波行情的终结，



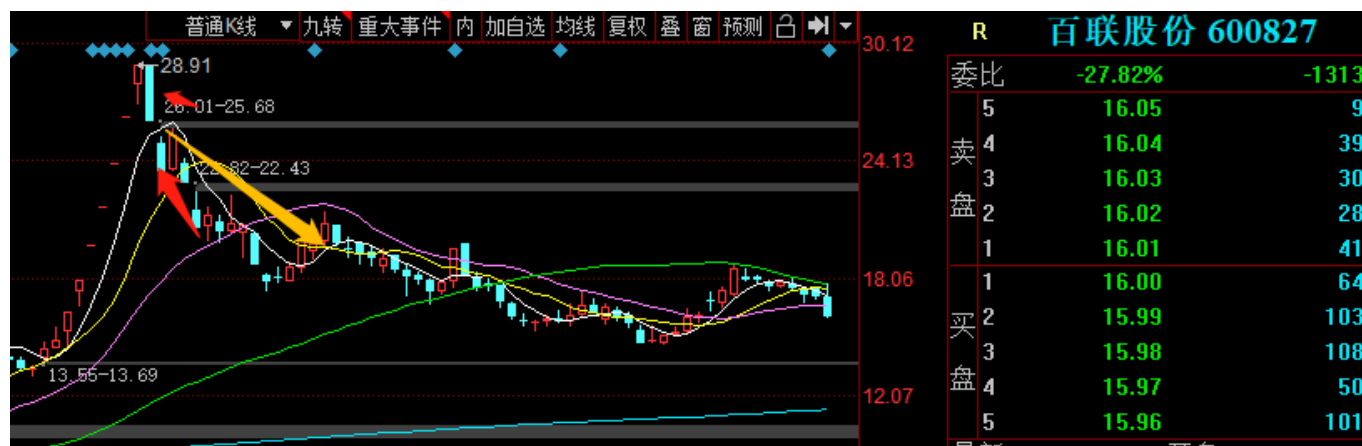
## b. 跌停家数

一般来说5家以上就说明情绪不太好，10家要非常谨慎，20家基本不能出手了。如2020.9.9创业板的大分歧，当天出手非常惨。

+ 添加条件

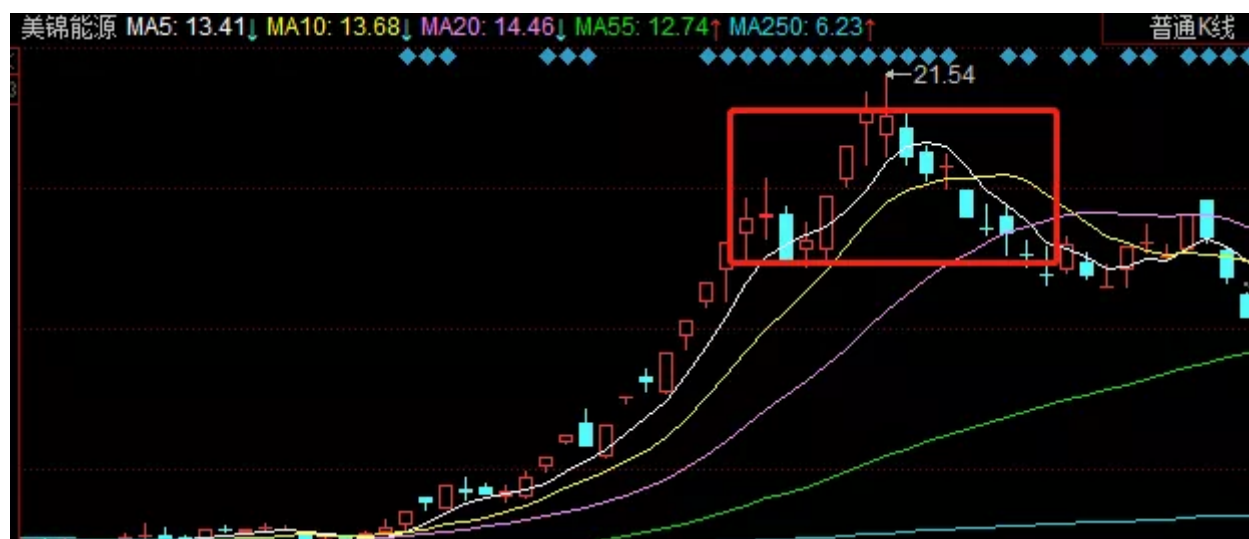
导出数据

**c.强势股是否A字见顶，甚至连续跌停还是高位震荡做复杂顶部。**





反之，强势股不走A顶，而是做复杂顶部期间往往伴随着低位补涨的好时机，如19年初美锦能源的复杂顶部伴随着美都能源、红阳能源等多个补涨，市场赚钱效应依旧好。



d.情绪转折板

当指数跌到一定程度，反弹预期非常强烈的时候，往往会伴随着情绪转折版，这时候游资基本是会达成一致的，一旦点火上板力度都很强。**时间上基本要伴随着指数反弹前后**，太早容易炸板，太晚也就没有带动市场的气势了，溢价不高。如2020.8.6的浪潮软件，



分时上的转折板是最标准的，变种可以看最近的恒星科技，属于k线上的转折板，由于主控资金比较强，卡位指数有反弹预期的早盘直接上板，随后溢价更高。



做转折板的核心在于指数判断，日内反弹或者阶段性底部都容易诞生共振反弹的龙头，日内分时的转折板更容易，因为阶段性的地步需要更强的大局观。而日内板只要在指数加速下跌的位置盯紧涨停速榜，逆势个股很容易就会被发现。

## • 板块和个股跟踪

板块主要分为权重板块和热点板块、持仓个股所在板块。

权重板块：简单关注即可，如银行指数、证券指数等，通达信可以按行业分类看，



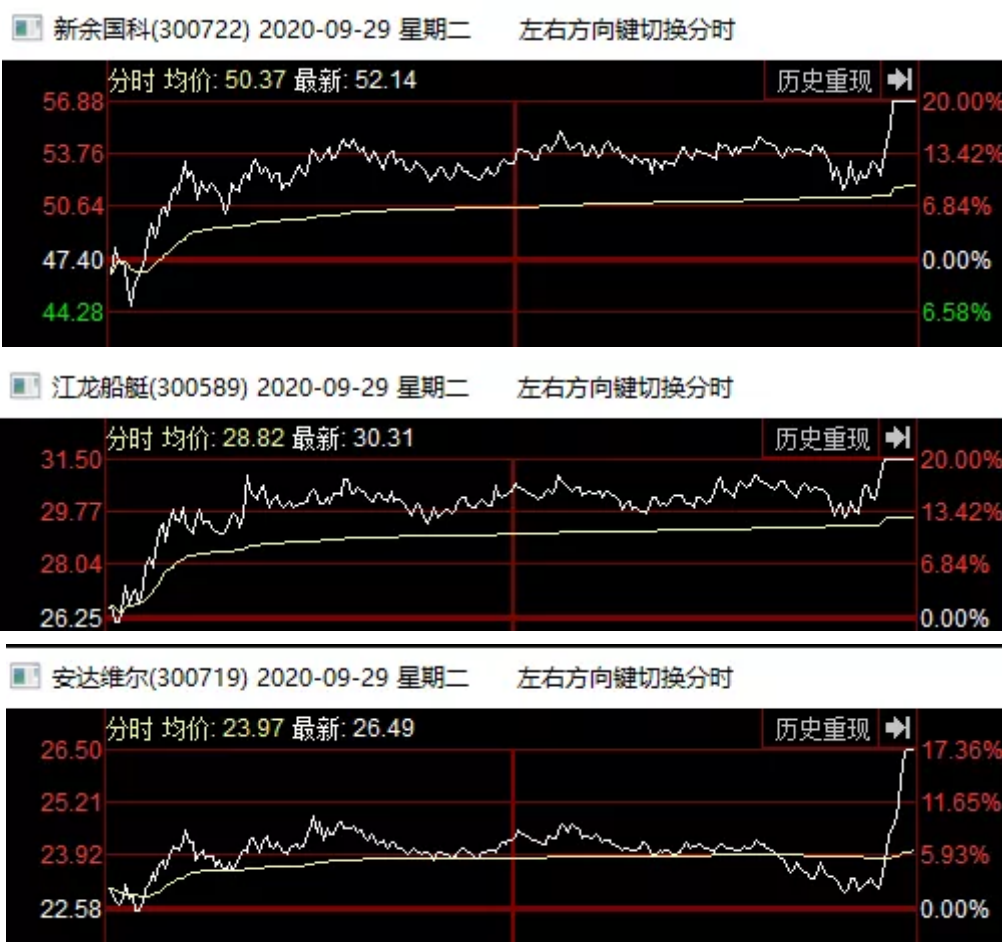
	板块名称	均涨幅%↑	加权涨幅%
1	旅游	-0.76	-6.44
2	酒店餐饮	0.39	-1.62
3	银行	0.51	0.14
4	酿酒	1.09	1.74
5	水务	1.30	0.56
6	证券	1.38	1.49
7	传媒娱乐	1.42	0.56

同花顺则有自己编辑的板块指数k线，银行881155、证券881157等。

也可以看对应板块的核心个股加在自选，如白酒看茅台，金融看平安，地产看万科，消费看海天味业。简单关注一下龙头个股基本也能对行业走势有一个大概了解，这部分也是简单了解，不用重点关注。

热点板块：这部分是短线盯盘的重中之重，也是我们每天复盘讨论最多的，后面自定义界面也是围绕热点板块服务的，这里就先不展开叙述。

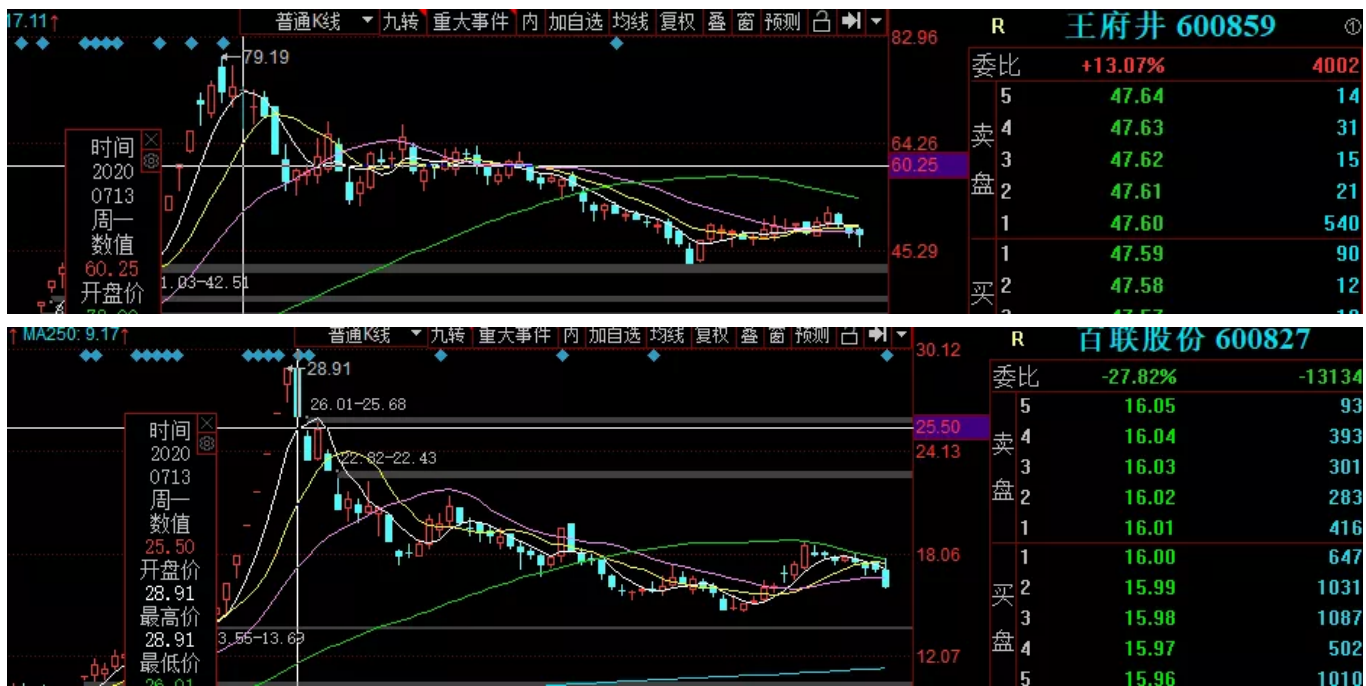
热点板块最重要的是联动关系，如被称为军工三剑客的新余国科、安达维尔、江龙船艇。



**个股所在板块：**这个很多人容易忽略，我们手中个股的板块尤其是板块龙头（指短线龙头，不是类似茅台这样的行业龙头）都是值得重点关注的。如我们手里有军工股，不知道该不该卖，9月底这段时间只要盯住新余国科，它还在向上打高度，我们自然可以持股。



如7月13日百联股份、王府井两个龙头全面走弱，如果手里还有免税板块个股，当然不能死拿，获利出局是最佳选择。



• 消息面跟踪

复盘篇给大家的三个实时消息类网站，

财联社：<https://www.cls.cn/>

云财经：<https://www.yuncaijing.com/insider/main.html>

选股宝：<https://xuanguobao.cn/live>

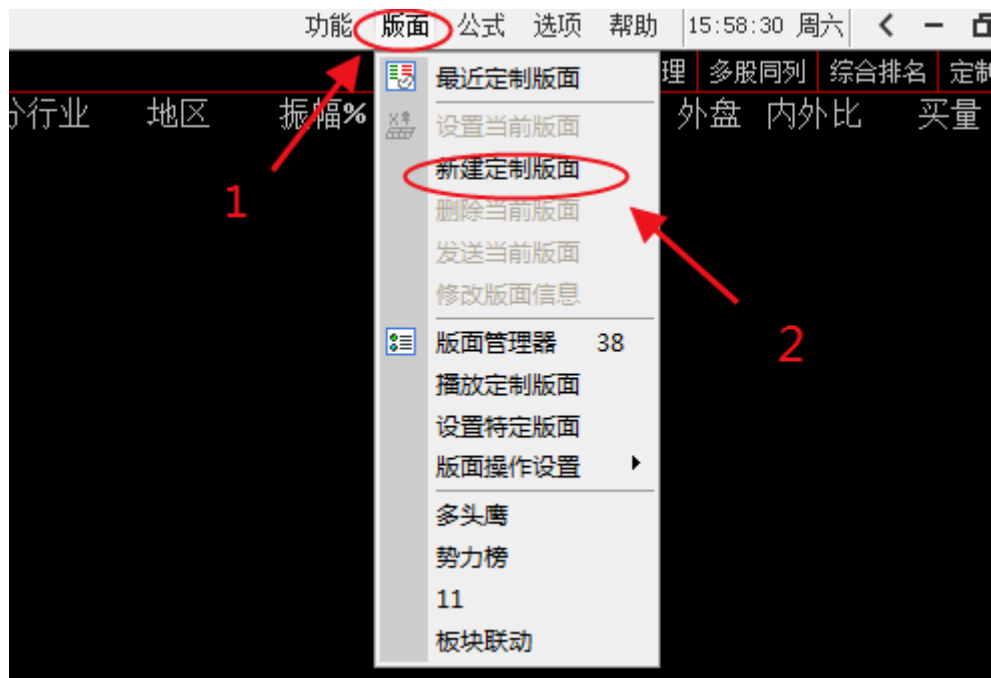
以财联社为例，桌面通知、语音电报都可以根据需要自行选择。



这里说明一下，看消息网站是为了更好的理解市场，知道盘中异动意味着什么，而不是看到消息就去追板。这类消息板是有很多坑的，很容易买到的都是坑，甚至盘中冲高回落就结束。

### 三.设置一个看盘界面（结合软件实用的设置，有自己看盘界面的也要看）。

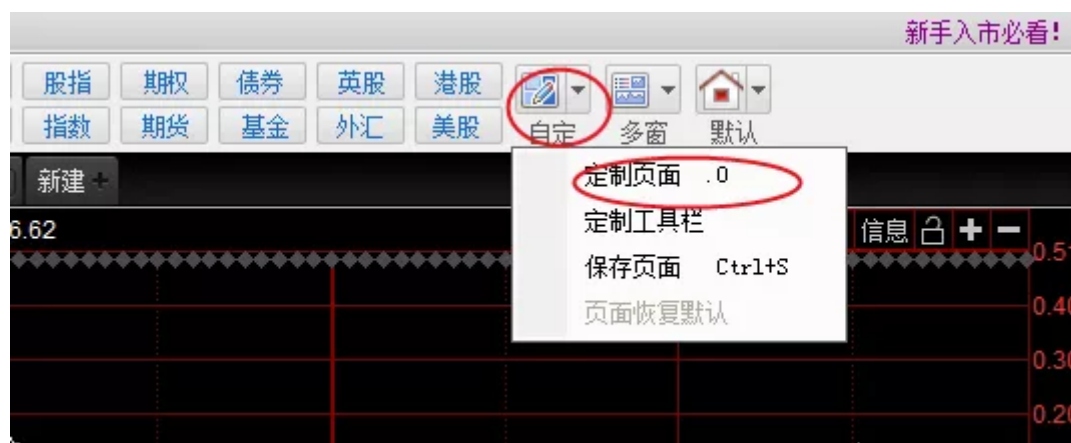
通达信LV2版面-新建定制版面打开自定义版面设置，



免费版是在功能-定制版面-新建定制版面。

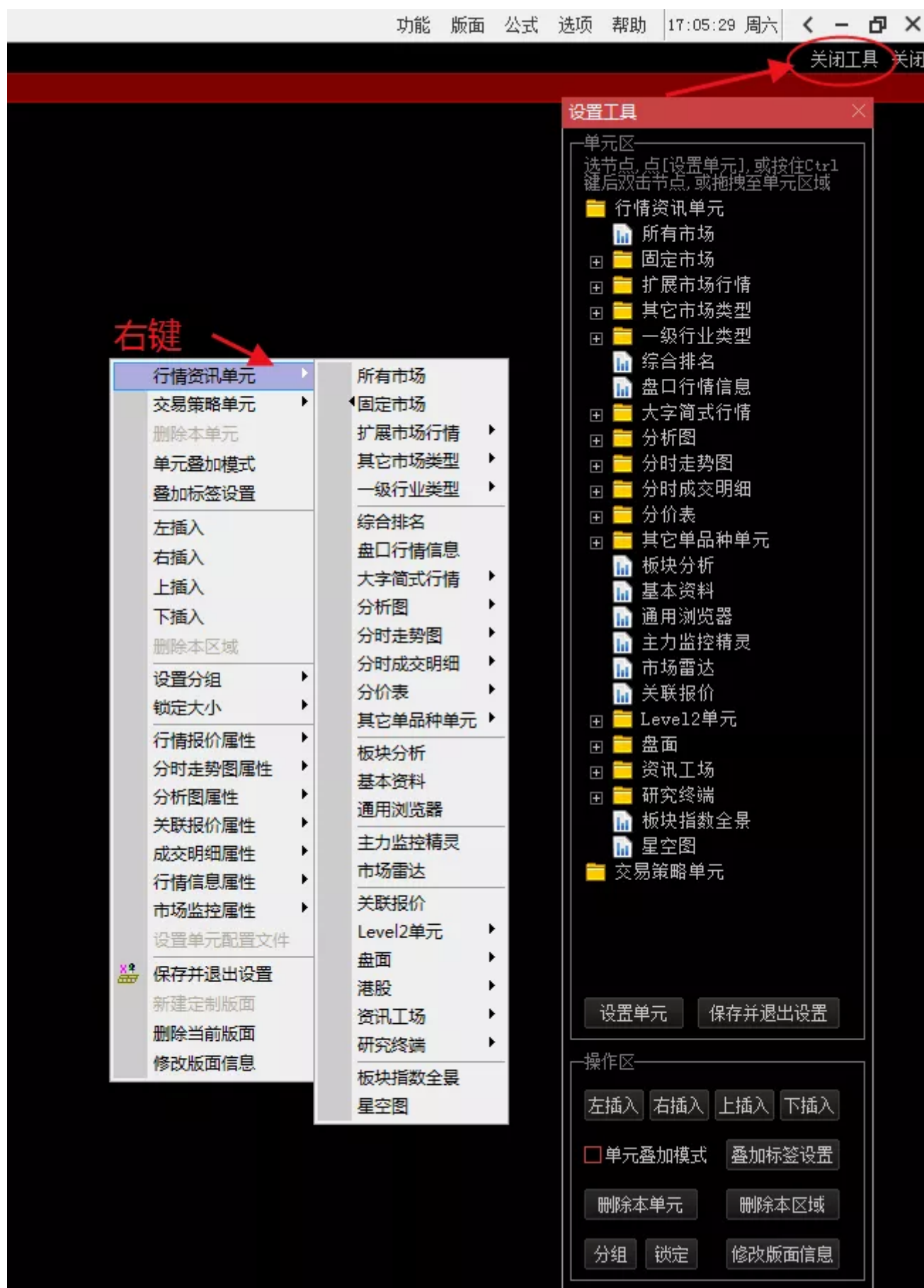


同花顺的自定义版面入口，免费与lv2入口都是一样的，第一次进入还会有一个视频教程。



以通达信为例，进入界面后有两种设置方法，一种是点击右上角的设置工具，选择对应的项目直接拖动；一种是空白处点击鼠标右键，在弹出的菜单选项中选择。





先以通达信单屏为例，这里是lv2，想要做好短线的还是要准备一个基础版的LV2。免费版的道理一样，只是少了十档盘口和逐笔成交。



a. 下面开始单屏看盘界面。

先看一下整体效果，一共分为12个部分，接下来会逐步介绍每个部分的功能和一些小技巧。



方便起见，整个屏幕先从左至右分成5个部分，每个部分还有细分窗口。

第一部分：1/2

第二部分：3/4

第三部分：5/6/7

第四部分：8/9

第五部分：10/11/12

详细介绍一下每个小模块的功能：

**模块1/2**：1是热门板块，一般我们看概念分类，有时候也可以点地区和行业分类。

	板块名称	均涨幅%↓	加权涨幅%	涨
1	多晶硅	6.51	8.29	
2	光伏概念	5.70	5.82	
3	光刻机	4.89	4.65	
4	苹果概念	4.75	6.01	
5	消费电子	4.54	6.63	
6	氟概念	4.53	5.61	
7	石墨烯	4.45	5.13	
8	风能	4.42	4.35	
9	锂电池	4.42	4.86	
10	种业	4.41	4.93	
11	特斯拉	4.35	5.13	

所有 自定义 地区 行业 概念 风格 指数

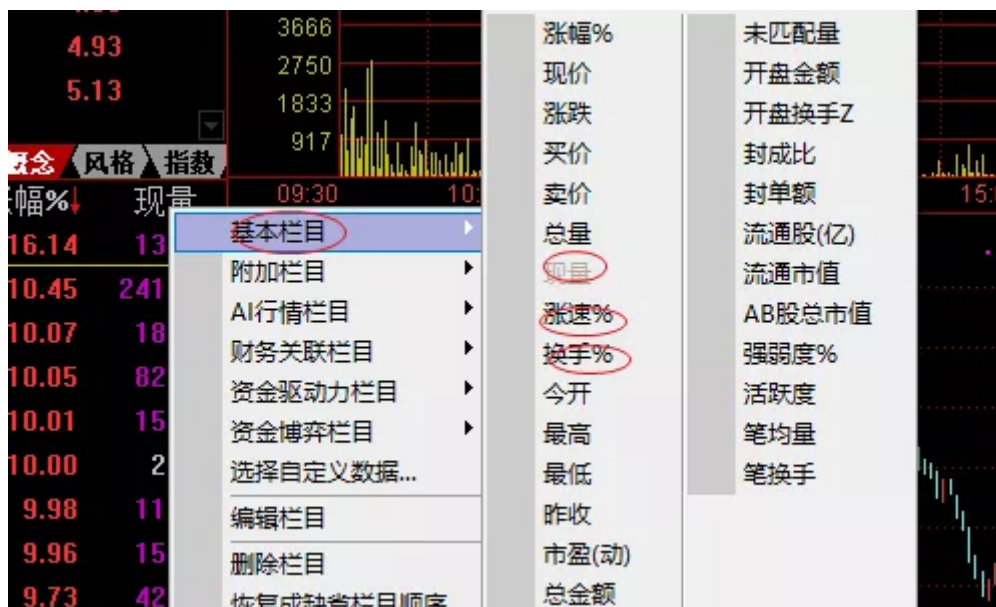
2则是1的联动组，左键点击相应的概念，模块2就会显示对应的板块个股。

▼ 指	代码	名称	涨幅%↓	现量
1	300861	美畅股份	16.14	1345
2	300128	锦富技术	10.45	24178
3	002218	拓日新能	10.07	1854
4	002506	协鑫集成	10.05	8273
5	600438	通威股份	10.01	1525
6	002006	精功科技	10.00	243
7	600295	鄂尔多斯	9.98	1187
8	000012	南玻A	9.96	1561
9	601908	京运通	9.73	4279
10	601012	隆基股份	9.32	9009
11	300217	东方电热	7.57	10057
12	300029	ST天龙	5.87	738
13	600089	特变电工	5.47	19667

分类 沪深 个股 中小 创业 科创

模块2平时按涨幅排序即可，后面的现量需要设置一下。这个是根据个人习惯可有可无，主要用来监控有没有前排个股开板（突然出现大单卖出就有开板的可能）。

在涨幅、现量这一栏右键-基本栏目，就可以显示出可替换的栏目，换成涨速、换手之类的都可以。



模块2还有一个作用，因为我们是单屏，没有多余的栏目留给涨幅榜和跌幅榜，平时这个模块是自动联动模块1，不过可以点击下方的A股就变成了沪深两市的涨幅榜或跌幅榜。



**模块3：**分时图

**模块4：**k线图，这部分由于位置比较小，指标太多看起来很乱。可以用ALT+2快捷键去掉其他指标，只看k线和量能，TAB可以去掉均线，这个看个人习惯决定。

**模块5/6/7:**5是十档盘口，6是买卖队列，7是逐笔成交。

模块7单独说一下，点击圈内的符号，



也就是系统设置里面的高级设置，做一个补充。

系统设置

外观

设置1

设置2

设置3

设置4

周期

标签

输入

链接

高级

参数

统计参数

资金数据 缺省统计天数: 5

SUP统计短周期: 5

长周期: 60

资金流向

☒ 显示资金流向数据,资金模型,资金统计和决策等

☒ 板块分析中统计资金流向等数据

Level2逐笔委托和逐笔成交

委托数量标记: 0

(突出标记此委托量,0表示不标记)

☒ 使用最近交易的委托量

逐笔委托过滤: 委托量 >= 0 委托额 >= 100000 元

类型: ☒ 买入 ☒ 卖出 ☒ 撤买 ☒ 撤卖 ☒ 超过涨跌停单

新增逐笔委托的价格偏离现价的上限幅度 0 %

(买委托价低于下限或卖委托价高于上限则不显示,0表示不过滤)

逐笔成交过滤: 成交量 >= 0 成交额 >= 100000 元

☐ 根据逐笔成交提示涨跌停(提示音)

确定

取消

委托数量标记：这个是自己排板的单子，比如说555手，系统会把所有555手的单子标记出来，根据自己的下单时间可以大致估计出单子所在的位置。

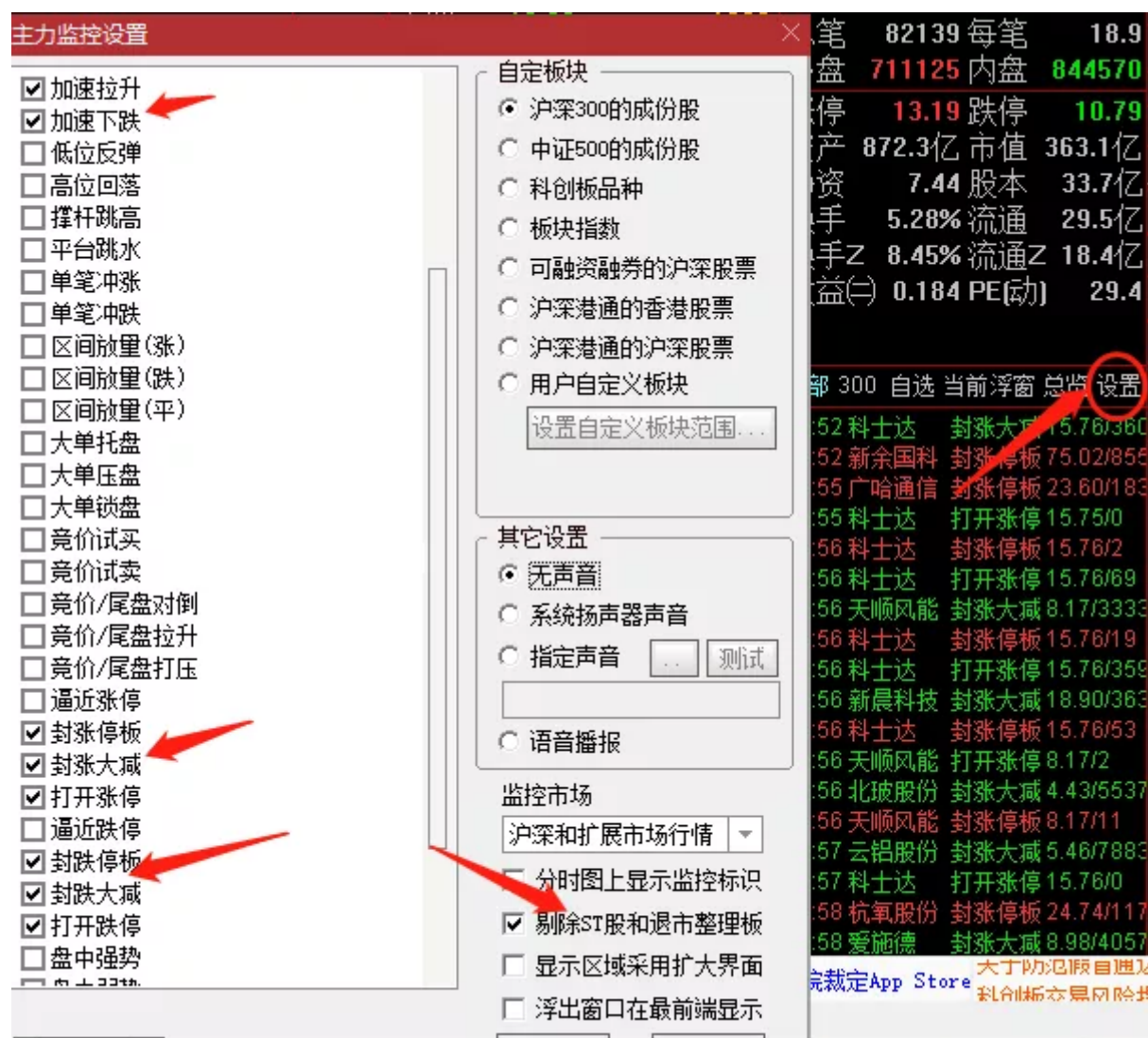
逐笔委托和成交过滤：这个根据委托额和成交额过滤即可，10万、20万等都可以，主要是为了过滤小单，让盘口看起来更干净。

**模块8：**行情信息，无盘口，主要用来看基本信息，成交量、成交额、流通盘、换手等。

**模块9：主力监控精灵，**也就是短线精灵，用来监控异动。

点击右上角的设置，可以选择过滤条件，主要的几个，加速拉升下跌、涨停和打开涨停、跌停和打开跌停，其他的也可以根据自己情况设置即可。





**模块10/11/12**：分别是沪指、创业板指、自选股。

这里只说明一点，屏幕小的可以右键-分时走势图属性-不显示左右侧轴，会看的更清晰一些，这里指数随时看个大概走势即可。





补充两个设置，一个是最常用的涨速榜，80+回车即可调出，

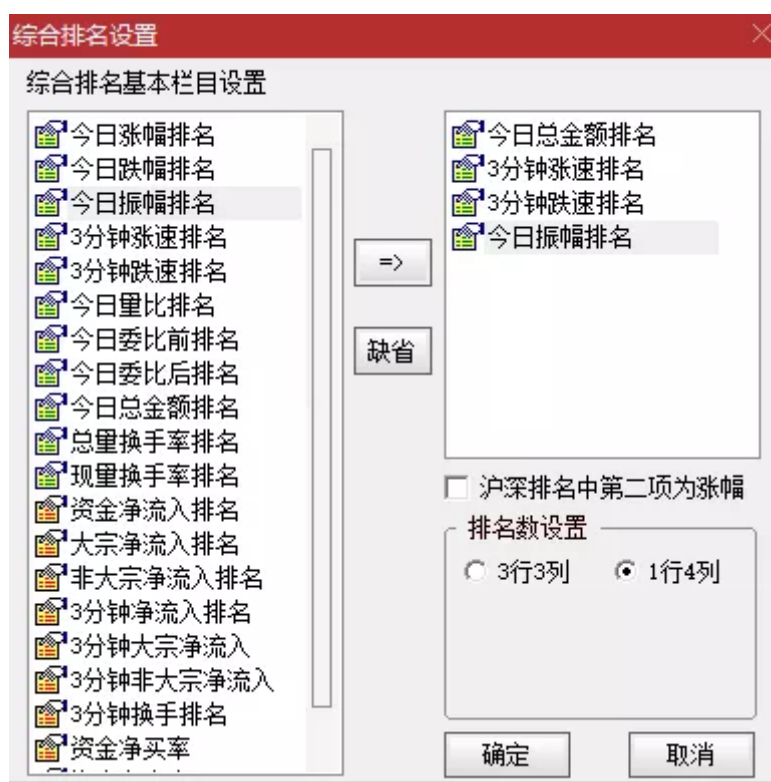
综合排名									
基本栏目 资金栏目									
综合排名 - 沪深A股									
今日涨幅排名			5分钟涨速排名			今日委比前排名			
广信材料	25.90	20.02%	广哈通信	23.60	2.61%	中信博	K	130.20	100.00
晨曦航空	33.70	20.01%	美克家居	5.39	2.28%	容百科技	K	35.69	100.00
容百科技	K	35.69	建科院	21.91	2.10%	立昂微	N	26.91	100.00
新强联	N	71.62	维信诺	R	15.68	德利股份	N	25.78	100.00
康泰医学	Z	128.75	安硕信息	24.76	1.77%	丽人丽妆	N	21.31	100.00
中信博	K	130.20	宜昌交运	6.49	1.56%	力鼎光电	N	19.66	100.00
今日跌幅排名			5分钟跌速排名			今日委比后排名			
光线传媒	R	14.40	江龙船艇	35.70	-2.80%	国城矿业		15.09	-100.00
国城矿业		15.09	盛讯达	44.92	-1.27%	国元证券	R	10.79	-100.00
国元证券	R	10.79	太平鸟	29.46	-1.21%	*ST永泰		1.24	-100.00
中国中免	R	204.10	天元股份	N	18.03	*ST界龙		4.23	-100.00
众信旅游		8.40	安达维尔	27.43	-0.97%	激智科技		36.99	-97.07
百联股份	R	16.00	金鸿顺	18.00	-0.94%	金城医学	R	103.82	-93.99
今日量比排名			今日振幅排名			今日总金额排名			
伟时电子	N	18.03	博晖创新	18.96	24.11%	立讯精密	R	61.44	75.9亿
共创草坪	N	24.45	广哈通信	23.60	23.28%	隆基股份	R	82.00	72.1亿
德利股份	N	25.78	豫金刚石	6.02	22.91%	比亚迪	R	120.35	68.7亿
海象新材	N	53.38	新晨科技	18.90	21.33%	中国中免	R	204.10	66.5亿
思美传媒		6.58	广信材料	25.90	21.13%	贵州茅台	R	1696.00	58.2亿
*ST界龙		4.23	康泰医学	Z	128.75	宁德时代	R	224.87	53.8亿

既然是单屏，肯定是不能让这个占据大半个屏幕的。点击右上角的菜单选项-排名设置，

先在系统设置1（CTRL+D）里面把涨速周期设置成3分钟，



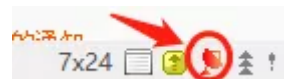
然后在排名设置里面选择1行4列，分别替换成总金额排名-3分钟涨速排名-3分钟跌速排名-振幅排名。



最后效果是这样的，

综合排名														- □ ×	
基本栏目		资金栏目		综合排名 - 沪深A股										→ 国	
今日总金额排名				3分钟涨速排名				3分钟跌速排名				今日振幅排名			
立讯精密	R	61.44	75.9亿	维信诺	R	15.68	1.75%	英科医疗	154.84	-1.04%	博晖创新	18.96	24.11%		
隆基股份	R	82.00	72.1亿	宜昌交运		6.49	1.41%	*ST天娱	3.16	-0.94%	广哈通信	23.60	23.28%		
比亚迪	R	120.35	68.7亿	思美传媒		6.58	1.39%	鹿港文化	3.22	-0.92%	豫金刚石	6.02	22.91%		
中国中免	R	204.10	66.5亿	瑞尔特		6.38	1.27%	华文食品	N	-0.86%	新晨科技	18.90	21.33%		
贵州茅台	R	1696.00	58.2亿	亚厦股份	R	10.61	1.14%	*ST刚泰	1.25	-0.79%	广信材料	25.90	21.13%		
宁德时代	R	224.87	53.8亿	顶固集创		11.54	1.14%	唐山港	R	-0.78%	康泰医学	Z	128.75	20.55%	
五粮液	R	227.57	47.4亿	中山金马		27.83	1.09%	珠江钢琴	7.93	-0.75%	伟时电子	N	18.03	19.98%	
东方财富	R	24.62	45.6亿	*ST胜利		1.89	1.07%	*ST众泰	1.41	-0.70%	卡倍亿	Z	121.86	19.56%	
复星医药	R	54.02	40.4亿	海印股份	R	2.88	1.05%	*ST天夏	1.44	-0.69%	蓝海华腾	19.23	19.33%		
京东方A	R	5.20	40.3亿	美诺华		38.10	1.03%	*ST勤上	1.46	-0.68%	盛讯达	44.92	19.00%		

另外一个补充的是市场雷达，软件右下角的雷达图标或.911+回车调出，



市场雷达[运行中] 品种数:799 条数:6 >>					
广联达	19:38	76.08	4.29%	分时金叉	
多氟多	19:38	13.80	6.32%	换手突破	
维信诺	19:38	15.68	-0.38%	盘中快涨	
亚厦股份	19:38	10.61	6.74%	盘中快涨	
盈峰环境	19:38	8.17	3.42%	分时金叉	
许继电气	19:38	14.48	5.08%	价幅突破	

点击设置，这里有跟上面说的主力监控精灵重复的，**最主要的是强调涨幅突破临近比率，可以设置成5%-7%，这样很多没有上涨速榜直接上板的个股也可能会监控到。**



都设置好的最终效果如图，涨速榜只留上半部分，屏幕大的话基本不会互相遮挡。





具体的制作步骤：

第一步，点击软件右上角【版面】-【新建定制版面】，

第二步，空白位置右键，选择右插入，分成5个竖列，



再每个部分右键-下插入继续拆分，





第三步，细分模块对应的具体路径，

1.板块分析

右键，【行情策略单元】，板块分析

2.联动组

右键，【行情策略单元】，【固定市场】，【组间联动板块】

3.分时图

右键，【行情策略单元】，【分时走势图】，【普通分时走势图】

4.k线图

右键，【行情策略单元】，【分析图】，【普通分析图】

5.十档盘口

右键，【行情策略单元】，【level2单元】，【十档买卖盘】

6.买卖队列

右键，【行情策略单元】，【level2单元】，【买一卖一队列】

7.逐笔成交明细

右键，【行情策略单元】，【level2单元】，【逐笔成交明细单列】

8.行情信息

右键，【行情策略单元】，【level2单元】，【行情信息无盘口】

## 9.主力监控精灵

右键，【行情策略单元】，【level2单元】，【主力监控精灵】

## 10.沪指分时

右键，【行情策略单元】，【分时走势图】，【上证指数分时走势图】

## 11.创业板分时

右键，【行情策略单元】，【分时走势图】，【创业板指分时走势图】

## 12.自选股

右键，【行情策略单元】，【固定市场】，【自选股】

第四步，保存，

点击左上角的【设置版面】，【保存并退出设置】，名称可以自己输入，简称是自动生成的。



再次想切到自定义版面可以用“.0+回车”直接切换到最近设置版面，

以上就是所有的单屏盯盘设置，在里面穿插了一些软件设置的技巧。如果是单屏盘中也可以在自选股、自选板块、涨幅榜这些界面切换，大部分时间用这个界面盯盘就足够了，有特别需要注意的个股也可以切到对应的个股界面。

**b.接下来介绍一下双屏盯盘界面，也是比较推荐的。**



双屏加入更多的盘口信息，以及加入了连板个股的显示，更加方便接力和感受短线情绪。

## 1. 涨速榜

右键，【行情策略单元】，【综合排名】

设置方案还是和上面一样，自定义界面可选择方式更多，图中是1\*3，去掉了振幅，屏幕大的也可以1\*4再加上振幅。

排名数设置

☐ 3行3列 ☐ 2x2简式

☐ 1行2列 ☒ 1行3列

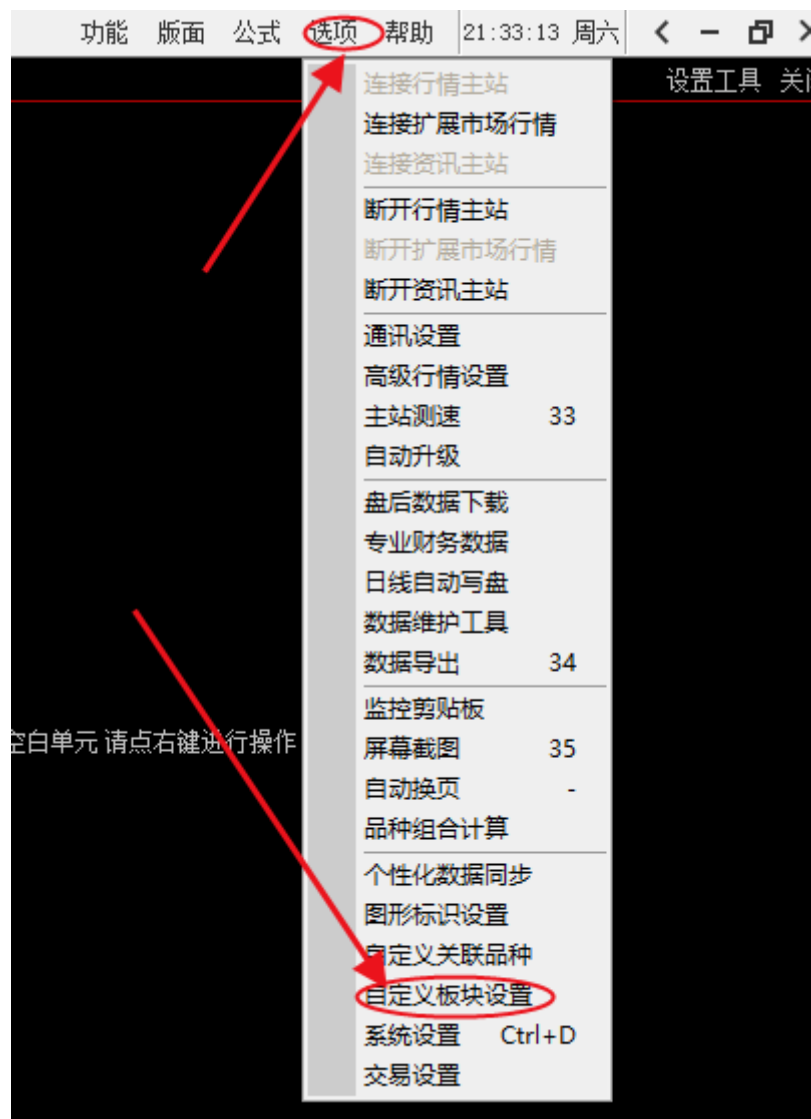
☐ 1行4列 ☐ 1行5列

☐ 1行6列 ☐ 2行3列

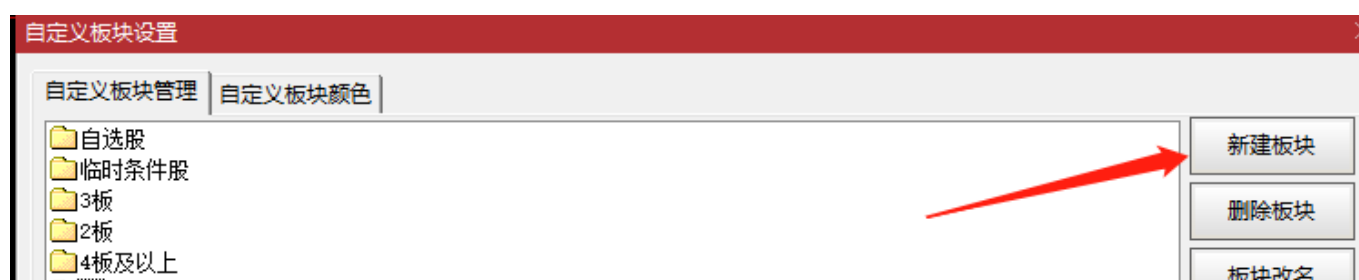
## 2/3/4. 三个自定义板块

右键，【行情策略单元】，【固定市场】，【自定板块】

分别是4板及以上、3板、2板，这里需要先设置一个自定义板块，方法如下图，



添加新建板块即可，



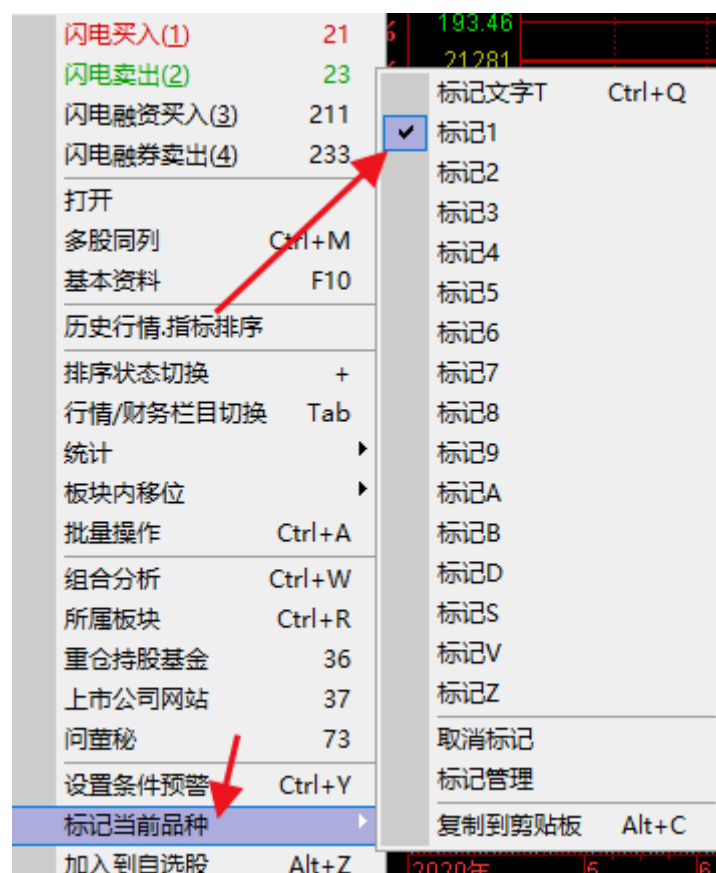
这里顺便补充一下自定义板块颜色，前面是选择颜色，后面是选择板块。颜色设置完之后在自选股、行情信息、涨速榜等位置都会显示对应的颜色，可以快速区分不同板块的异动。



## 5.自选股

右键，【行情策略单元】，【固定市场】，【自选股】

由于这里位置比较大了，如果自选股有连板股可以设置一个标记，



效果是这样的，

同步	代码	名称	涨幅%
1	300750	宁德时代 <sup>①</sup>	R 7.49
2	000858	五粮液 <sup>②</sup>	R 2.97



6.分时图

右键，【行情策略单元】，【分时走势图】，【普通分时走势图】

7.k线图

右键，【行情策略单元】，【分析图】，【普通分析图】

8.全速千档盘口

右键，【行情策略单元】，【level2单元】，【全速千档盘口】

千档盘口设置完根据单元格大小可能是多列的，直接拖动右边边框往左拉只保留一列就可以了。

000001 平安银行 15:00:00 15.18 ▲0.01 0.07%							
16	15.33	437 ♦	15	32	15.49	1732 ♦	80
15	15.32	319 ♦	17	31	15.48	1640 ♦	66
14	15.31	2294 ♦	13	30	15.47	1014 ♦	26
13	15.30	903 ♦	52	29	15.46	436 ♦	26
12	15.29	238 ♦	8	28	15.45	1548 ♦	76
11	15.28	237 ♦	12	27	15.44	837 ♦	19
10	15.27	135 ♦	9	26	15.43	997 ♦	18
9	15.26	91 ♦	8	25	15.42	483 ♦	30
8	15.25	509 ♦	23	24	15.41	256 ♦	17
7	15.24	2346 ♦	14	23	15.40	968 ♦	88
6	15.23	4150 ♦	15	22	15.39	443 ♦	27
5	15.22	615 ♦	22	21	15.38	822 ♦	37
4	15.21	422 ♦	18	20	15.37	686 ♦	30
3	15.20	568 ♦	39	19	15.36	390 ♦	26
2	15.19	125 ♦	7	18	15.35	835 ♦	42
1	15.18	2745 ♦	33	17	15.34	197 ♦	13
1	15.17	1908 ♦	123	17	15.01	3049 ♦	52
2	15.16	2992 ♦	132	18	15.00	2475 ♦	229
3	15.15	1954 ♦	104	19	14.99	323 ♦	9
4	15.14	2629 ♦	96	20	14.98	124 ♦	12
5	15.13	3612 ♦	188	21	14.97	1985 ♦	9
6	15.12	1237 ♦	93	22	14.96	35 ♦	5
7	15.11	1686 ♦	83	23	14.95	333 ♦	26
8	15.10	2287 ♦	188	24	14.94	51 ♦	5
9	15.09	1025 ♦	18	25	14.93	18 ♦	3
10	15.08	2571 ♦	30	26	14.92	99 ♦	8
11	15.07	739 ♦	16	27	14.91	121 ♦	12
12	15.06	201 ♦	16	28	14.90	752 ♦	31
13	15.05	576 ♦	50	29	14.89	38 ♦	5
14	15.04	56 ♦	7	30	14.88	764 ♦	18
15	15.03	300 ♦	10	31	14.87	62 ♦	4
16	15.02	351 ♦	29	32	14.86	53 ♦	6

9.主力监控精灵

右键，【行情策略单元】，【level2单元】，【主力监控精灵】

10.逐笔委托明细

右键，【行情策略单元】，【level2单元】，【逐笔委托明细单列】

委托明细对于打板来说更友好，看到有万手委托单很多就直接秒板了，反应速度会比看成交明细更快一些。也方便看到撤单信息。

11.买卖队列

右键，【行情策略单元】，【level2单元】，【买一卖一队列】

另外一个屏幕相对来说就比较随意了，主要放板块和指数行情作为辅助看盘即可。通达信是没有副屏的，所以另外一个屏幕可以用同花顺。



同花顺板块设置相对来说更简单一些，用起来也不如通达信顺手，所以作为辅助看盘，介绍一下各模块的应用。

1/2.板块热点

右键，【添加单元内容】，【板块热点】

主要用来监控板块异动，同花顺里1和2是一起出现的，自动联动，不用额外设置。

3.分时图

右键，【添加单元内容】，【分时图】，【普通分时图】

#### 4.k线图

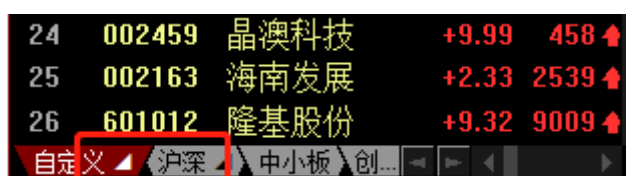
右键，【添加单元内容】，【k线图】，【普通k线图】

同样是ATL+2和TAB去掉多余指标和均线，想保留的也可以。

#### 5.自定义板块

右键，【添加单元内容】，【自定义板块】

这个自定义板块主要是盯提前有预期的版块，如想打光伏第一个上板的首板，直接盯板块涨幅榜和现量，基本可以第一时间发现上板的个股。



24	002459	晶澳科技	+9.99	458 ↑
25	002163	海南发展	+2.33	2539 ↑
26	601012	隆基股份	+9.32	9009 ↑

自定义 沪深 中小板 创...

没有要盯的板块也可以切换到后面的沪深排行，看涨幅榜跌幅榜，屏幕大的也可以再加一列把板块和沪深分开，更方便一些。

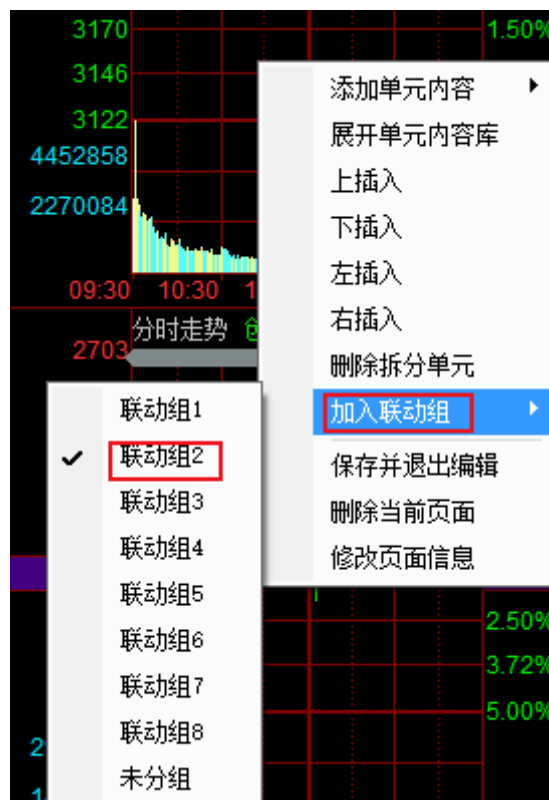
#### 6.沪指分时

右键，【添加单元内容】，【分时图】，【上证指数分时图】

#### 7.创业板分时

右键，【添加单元内容】，【分时图】，【普通分时图】

同花顺里只能添加沪指或者深证的分时，没有创业板。所以这里先创建一个普通分时图，之后用右键，【加入联动组】，【联动组2】设置成其他分组，这样这个分时窗口就不会跟着前面的个股和板块联动。手动添加399006创业板指即可。



盘中主要盯盘的细节从以上介绍中基本可以全部覆盖了。当然三屏甚至更多的，就可以加入一些自己需要的，如开个网页看财联社新闻、看期货信息、外围行情、美股期货等。

#### 四、盯盘最重要的是什么？

看完上面这么多内容，还有一个最重要也是最本质的问题要思考，为什么要盯盘？没错，**盯盘是为了操作，也就是买卖！**如果你决定了今天不操作，那不盯盘也是可以的，市场真的有差到越努力亏的越多的阶段，适当的休息一下没有问题。

**如果我们决定操作，那么盯盘最重要的就是自选股池，一个好的自选股池往往决定了盯盘质量。**首先一些成熟的有自己模式的自然主要就是盯模式内的票，最高板、妖股、分支龙头、首板、1进2等等把自己模式内的标的加好自选。

但是即使我们不做，其他交易模式的经典票也是要看的，举个最简单的例子。超短可以笼统的分为3类，低吸、打板、接力。**超短整个生态圈是环环相扣的，某个环节好会传导到其他环节**，例如低吸的赚钱了、就会有更多人开始低吸，低吸的人多了性价比好的低吸位置也就不多了，打板资金就会活跃，打板都能赚钱，自然愿意接力的就更多，空间高度也就出来了。

这波注册制上市就是一个比较好的例子，开始都在讨论，20cm能不能打板，资金非常犹豫，早期达成的共识就是低吸性价比很高。所以有了早期一批双林股份8月31日2进3失

败，但是收盘发现低吸的可以大赚，随后9月1日还可以反包。这就点燃了资金蠢蠢欲动的做多热情，长方集团9月2日启动，直接开启一波接力热情，创业板5连板。

有了这个例子大家就能更深刻理解市场整个短线生态的演变，也就是即使你做接力，低吸吃肉的经典情绪股也是要加在自选股池观察的。自选股池的多少没有固定标准，理论上刚好让你能看的过来，又能精准了解市场情绪是比较好的。

一页都装不下肯定是不好，只有几个也不好，初期可以借鉴复盘号给出的股池，长此以往就可以选出最适合自己的自选股池了。

## 五、其他盯盘技巧的补充

1.副屏功能，屏幕多又不想用多个软件的，直接用同花顺的副屏功能，和主屏功能是一样的。

点击【多窗口】，【副屏1】即可。



2.辅助情绪指标

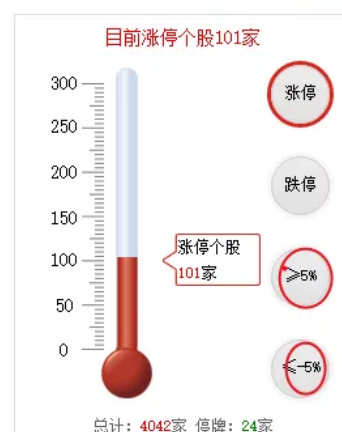
涨跌停温度计：<http://stock.jrj.com.cn/tzzs/zdtwdj.shtml>

涨跌停1分钟数据统计

最新龙头股曝光>>

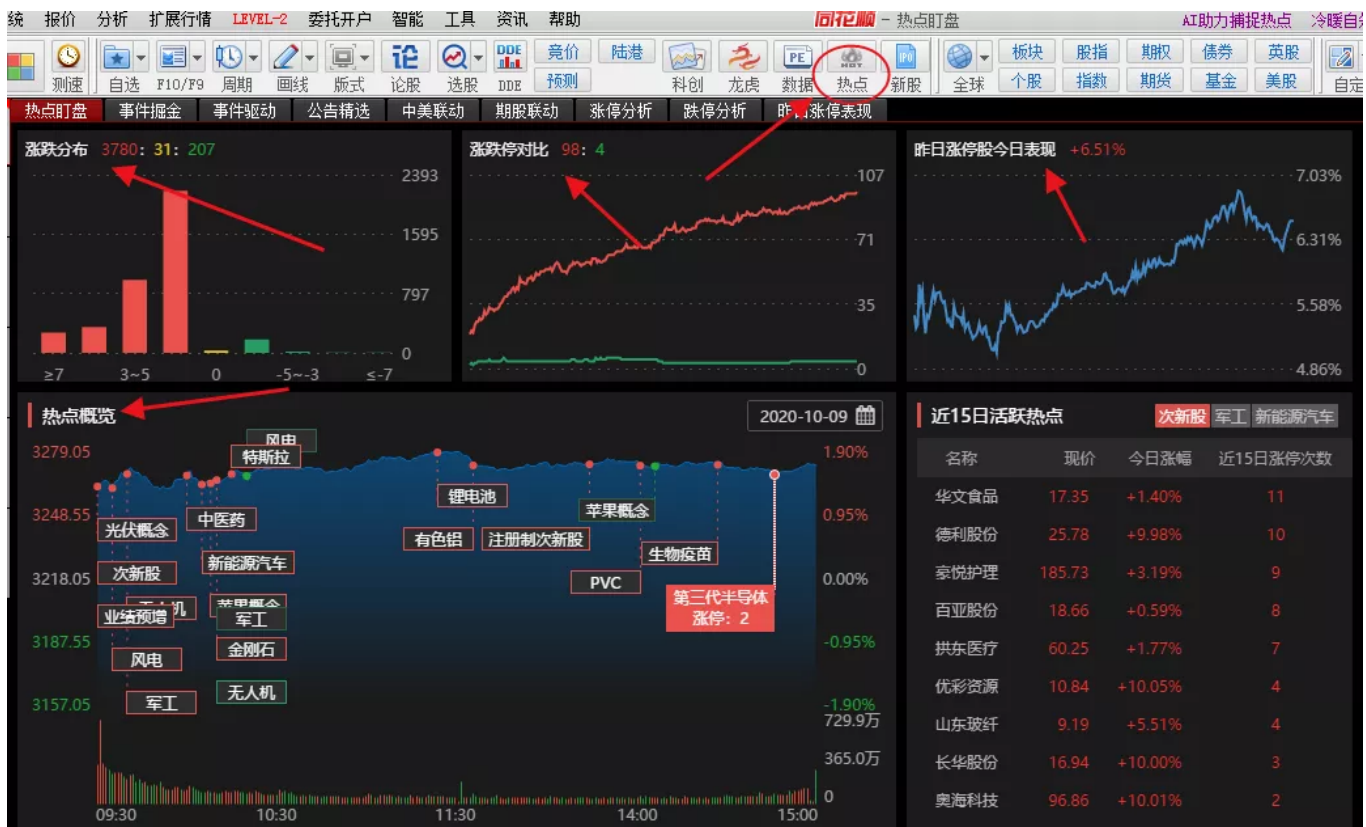
市场温度

昨日涨停股今日表现>>

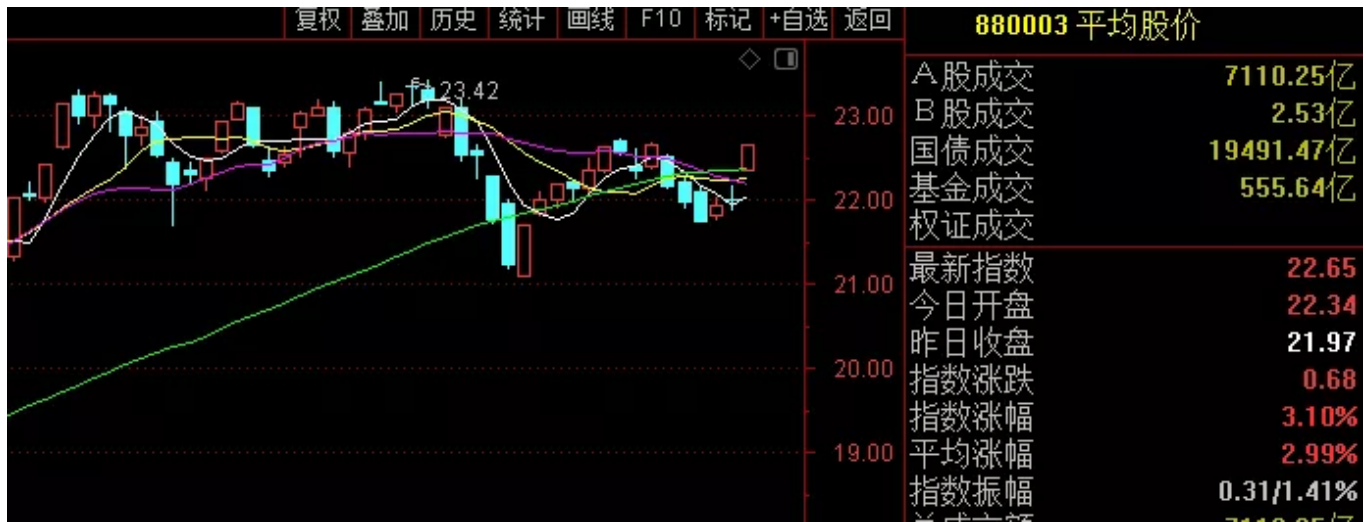




同花顺，【热点】，涨停跌停，涨跌分布等指标。



通达信 880003平均股价，反应沪深所有个股走势的平均走势，



通达信880005涨跌分布，

其中 涨停		98
涨幅 > 7%	■	275
涨幅 5-7%	■	344
涨幅 3-5%	■	984
涨幅 0-3%	■	2177
跌幅 0-3%	■	180
跌幅 3-5%		17
跌幅 5-7%		4
跌幅 > 7%		6
其中 跌停		4
上涨家数		3780
下跌家数		207

### 3.鹰眼盯盘

上面介绍过通达信的市场雷达功能，

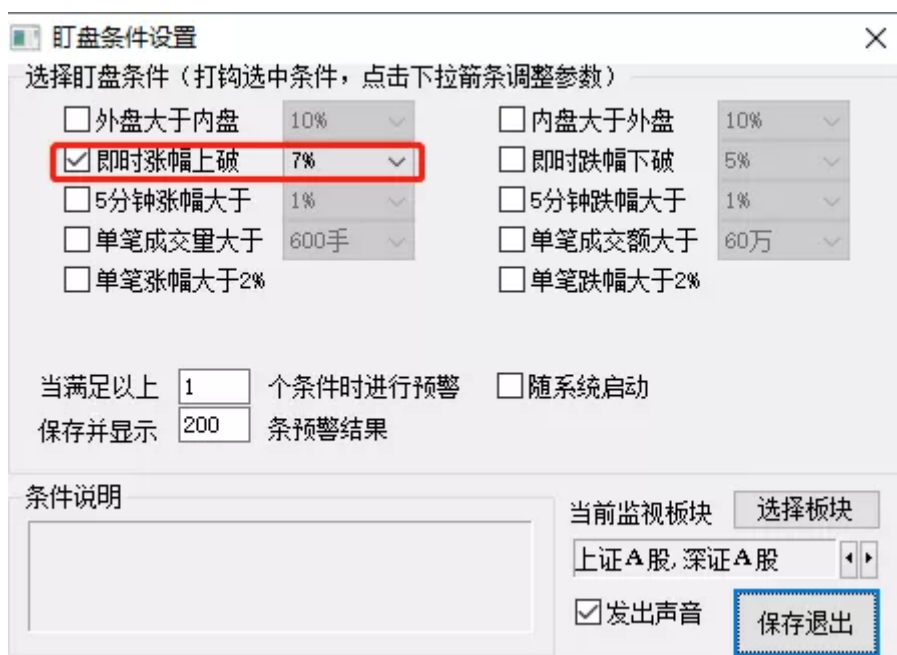


同花顺也有类似功能，叫做鹰眼盯盘，不过这两个 功能由于刷新频率问题，有时候还是会漏掉一些个股。

【智能】，【鹰眼盯盘】

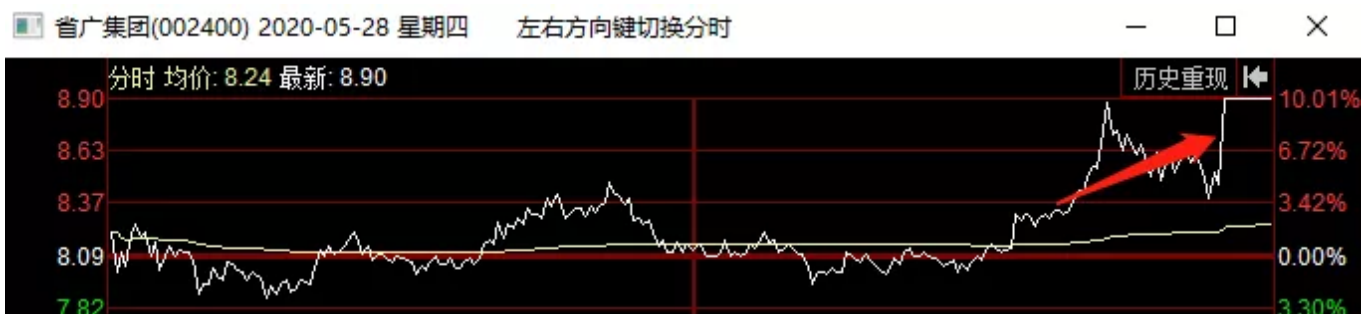


也是主要以7%预警为主，其他的可以根据需要自行添加，

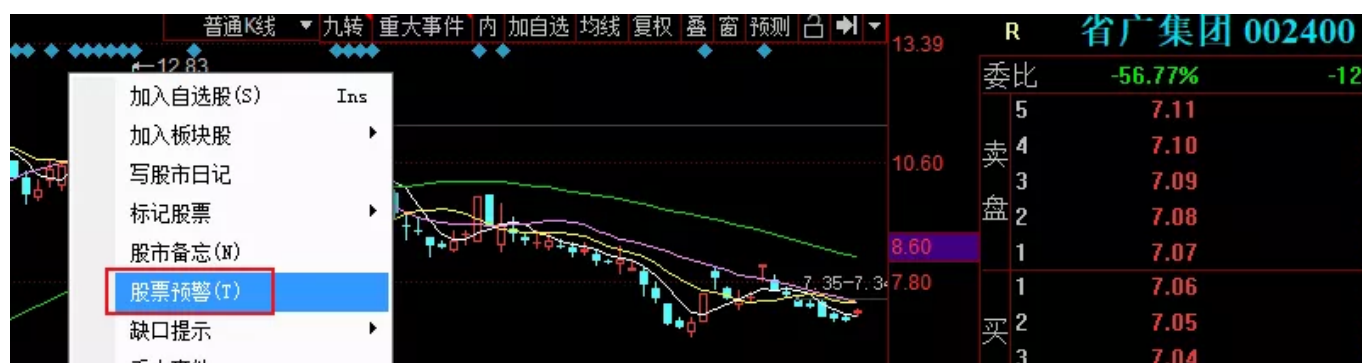


#### 4. 条件预警

对于一些上板必打的品种，担心市场雷达或鹰眼盯盘漏掉的话，可以直接设置个股预警，如省广集团这类，只有扫板才买的到的。



在k线图界面右键，【股票预警】，设置涨幅超过7%，甚至5%提醒，都是可以的，这样基本就不会错过打板机会。



添加预警

002400 省广集团 最新价: 7.07 涨跌幅: 3.21%

☐ 股价上涨到 7.08 元

☐ 股价下跌到 7.06 元

☒ 日涨幅超 7 % 股价大于 7.14

☐ 日跌幅超 0.01 %

☐ 5分钟涨幅超 1.00 %

☐ 5分钟跌幅超 0.50 %

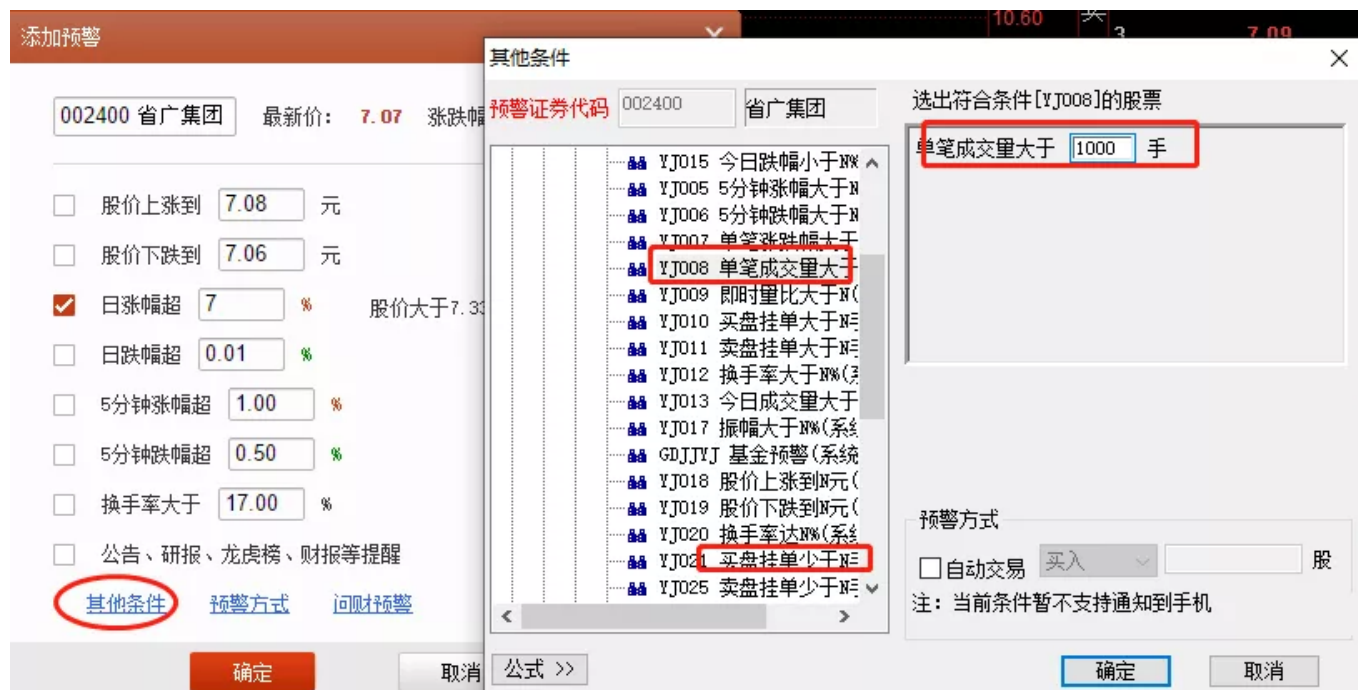
☐ 换手率大于 17.00 %

☐ 公告、研报、龙虎榜、财报等提醒

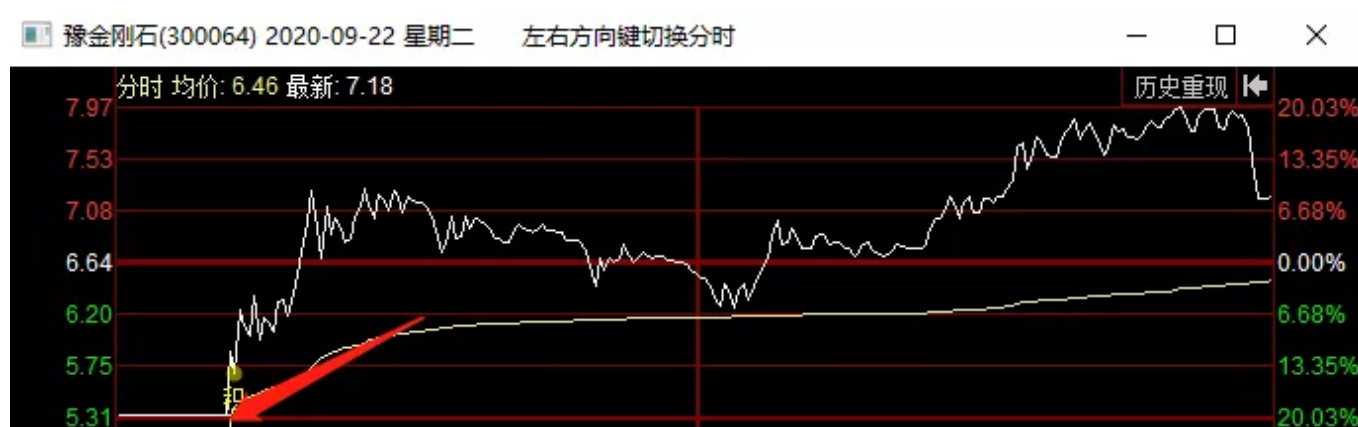
[其他条件](#) [预警方式](#) [问财预警](#)

确定 取消 通知到手机

继续补充，同花顺预警有一个其他条件，单笔成交量异动也可以提示，



类似2020.9.22豫金刚石这样的翘跌停机会，这个条件就比较方便监控到了。



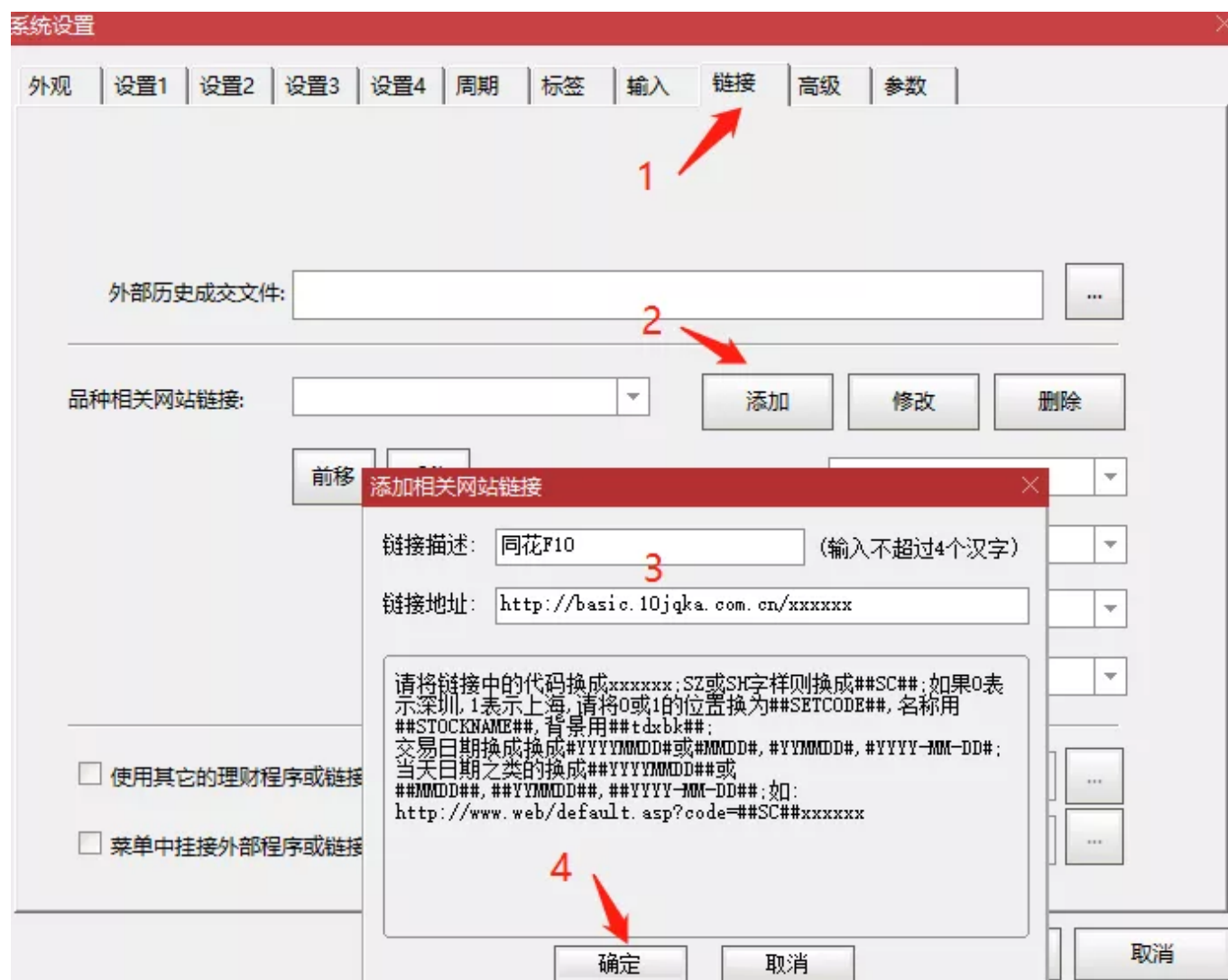
下面圈出的买盘挂单小于N手，对于我们手里有、又担心炸板的个股，用来监控是否有撤单或者放量也是不错的。平时对于有计划的个股，善于使用预警可以达到事半功倍的结果。

5.在通达信中加入同花顺F10，

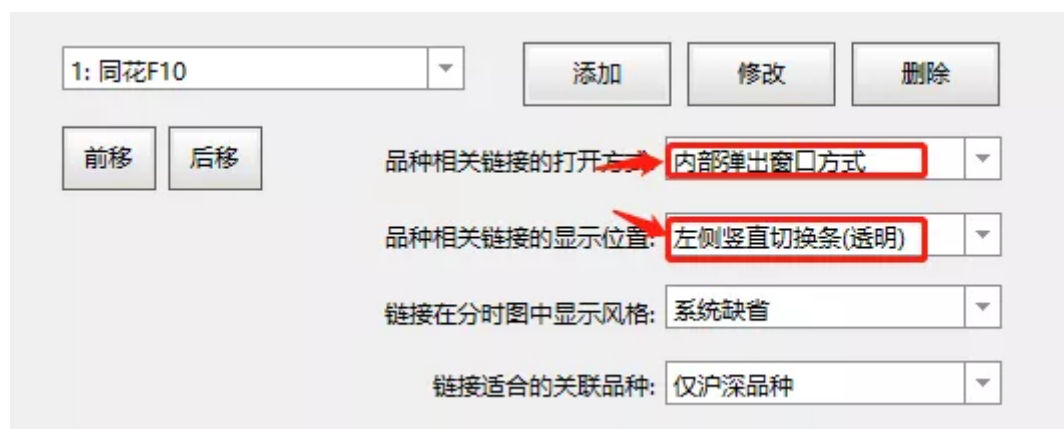
对比两个软件，通达信的自定义界面以及看盘界面都是比较干净舒服的，不过概念解释和更新并不如同花顺，如果把同花顺的概念解释移植到通达信中就比较完美了。

第一步，找到通达信系统设置，CTRL+D快捷键，按图中步骤，链接地址是：  
<http://basic.10jqka.com.cn/xxxxxx>





确定后右侧设置如图，打开方式设置成其他的也可以，这个看个人习惯。



设置好之后如图，点击分时左侧的标签就会弹出同花顺的F10。



同样的步骤，可以把同花顺的涨停原因也镶嵌进来，只要把上面步骤重复一遍，换一个链接地址就可以了，链接如下：

<http://search.10jqka.com.cn/stockpick/search?>

[typed=0&preParams=&ts=1&f=1&q=info\\_search\\_top\\_all&selfsectsn=&querytype=&tid=stockpick&bgid=&sdate=&edate=&searchfilter=&tid=stockpick&w=xxxxxx%E7%9A%84%E6%B6%A8%E5%81%9C%E5%8E%9F%E5%9B%A0](http://search.10jqka.com.cn/stockpick/search?typed=0&preParams=&ts=1&f=1&q=info_search_top_all&selfsectsn=&querytype=&tid=stockpick&bgid=&sdate=&edate=&searchfilter=&tid=stockpick&w=xxxxxx%E7%9A%84%E6%B6%A8%E5%81%9C%E5%8E%9F%E5%9B%A0)



好了，盯盘课的内容就到这里，这节课给大家融入了软件设置问题。也都是平时实用的一些小技巧，总的来说喜欢自定义界面的肯定是通达信舒服，愿意自己来回切换的话同花顺也可以，同花顺相对来说更适合复盘。

盘口速度上，同花顺在早盘非常容易卡顿，这是很致命的缺点，通达信相对更加流畅。但是同花顺在非早盘时间不卡顿的时候盘口感觉上会比通达信快上零点几秒。通达信看盘口挂单撤单方便，有时候看挂单撤单反应速度是可以比看成交明细更快一些，这些是偏主观的感受，两个就看个人习惯了。其他的软件相对来说就不是很推荐了。

教给大家的还是偏底层逻辑，就像看盘界面，也不建议大家直接抄作业，可以根据自己情况适当修改。总的来说看完这一整节课，很多盘中的小技巧都会使你的看盘效率得到成倍的提升。大家在学习和日常看盘中去不断改进，找到最适合自己的看盘模式慢慢优化即可！

**-本篇结束-**